



Übersicht Fuhrpark Kran- und Schwertransporte Baar

Int. Nr.: 21001
Marke/Typ: MAN TGX 8X6
Gesamtzuggewicht: 250.00T.



Int. Nr.: 21003
Marke/Typ: MAN TGX 8X6
Gesamtzuggewicht: 250.00T.
Besonderes: Stossvorrichtung
Ballastbrücke



Int. Nr.: 21004
Marke/Typ: Scania S660 6X4
Gesamtzuggewicht: 120.00T.



Int. Nr.: 21005
Marke/Typ: Scania R490LB 8X2
Palfinger Kran: 78Mt. Mit Jib-Verlängerung
Und Seilwinde
Nutzlast: 6.80T. (10.00T. Ausnahme)
Gesamtzuggewicht: 44.00T.



Anker
Bohrpfähle
Rammpfähle
Verdrängungsbohrpfähle

Mikropfähle
Rühlwände
Spundwände
Gesamtbaugruben

Baugruben-Design
Injektionen
Wasserhaltungen
Wasserbau

Vernagelungen
Spritzbeton
Tiefbau/Rückbau
Spezialtransporte

JMS RISI AG

Gulmmatt
6341 Baar
jms-risi.ch
nachhaltig-natuerlich.ch
CHE-112.426.731 MWST

Büro Tiefbau/Spezialtiefbau

Telefon +41 41 766 99 33
Fax +41 41 766 99 01
baar@jms-risi.ch

Büro Kran-/Schwertransporte

Telefon +41 41 766 99 37
+41 41 766 99 28
Fax +41 41 766 99 00
dispo@jms-risi.ch



Int. Nr.: 21006
Marke/Typ: Scania R500B 8X2
Palfinger Kran: 53Mt. Mit Seilwinde
Nutzlast: 11.40T. (15.40T. Ausnahme)
Gesamtzuggewicht: 44.00T.
Besonderes: Auffahrampen



Int. Nr.: 21007
Marke/Typ: MAN TGX 8X4
Gesamtzuggewicht: 160.00T.



Int. Nr.: 21008
Marke/Typ: Mercedes-Benz Arocs 6X4
Gesamtzuggewicht: 120.00T.



Int. Nr.: 21009
Marke/Typ: Scania R540 4X4
Nutzlast: 7.10T. (Lastwagen)
Gesamtzuggewicht: 75.00T. (Sattelschlepper)
Besonderes: Sattelschlepper und Lastwagen mit Brücke Winterdienstausrüstung



Anker
Bohrpfähle
Rammpfähle
Verdrängungsbohrpfähle

Mikropfähle
Rühlwände
Spundwände
Gesamtbaugruben

Baugruben-Design
Injektionen
Wasserhaltungen
Wasserbau

Vernagelungen
Spritzbeton
Tiefbau/Rückbau
Spezialtransporte

JMS RISI AG

Gulmmatt
6341 Baar
jms-risi.ch
nachhaltig-natuerlich.ch
CHE-112.426.731 MWST

Büro Tiefbau/Spezialtiefbau

Telefon +41 41 766 99 33
Fax +41 41 766 99 01
baar@jms-risi.ch

Büro Kran-/Schwertransporte

Telefon +41 41 766 99 37
+41 41 766 99 28
Fax +41 41 766 99 00
dispo@jms-risi.ch



Int. Nr.: 21010
Marke/Typ: Scania R500 6X2
Palfinger Kran: 37Mt.
Nutzlast: 9.50T.
Gesamtzuggewicht: 44.00T.



Int. Nr.: 23102
Marke/Typ: Goldhofer STZ-VL2
Nutzlast: 32.00T.
Ausziehbar: bis 9.50m



Int. Nr.: 23103
Marke/Typ: Doll S2H
Nutzlast: 34.00T.
Ausziehbar: bis 15.10m



Int. Nr.: 23104
Marke/Typ: Goldhofer STZ-VMPP
Nutzlast: 69.00T.
Ausziehbar: bis 12.40m



Anker
Bohrpfähle
Rammpfähle
Verdrängungsbohrpfähle

Mikropfähle
Rühlwände
Spundwände
Gesamtbaugruben

Baugruben-Design
Injektionen
Wasserhaltungen
Wasserbau

Vernagelungen
Spritzbeton
Tiefbau/Rückbau
Spezialtransporte



Int. Nr.: 23105
Marke/Typ: Goldhofer STHP 16
Nutzlast: 335.00T.
Besonderes: Flachbett
Zwischentisch
Baggerbrücke



Int. Nr.: 23106
Marke/Typ: Goldhofer STZ-L6
Nutzlast: 75.00T.
Ausziehbar: bis 24.45m
Besonderes: Hydr. Auffahrampen



Int. Nr.: 23107
Marke/Typ: Goldhofer SH35/2
Nutzlast: 335.00T.
Besonderes: Flachbett
Zwischentisch
Baggerbrücke



Int. Nr.: 23108
Marke/Typ: Obermaier OS2
Nutzlast: 15.00T.
Besonderes: Auffahrampen



JMS RISI AG

Gulmmatt
6341 Baar
jms-risi.ch
nachhaltig-natuerlich.ch
CHE-112.426.731 MWST

Büro Tiefbau/Spezialtiefbau

Telefon +41 41 766 99 33
Fax +41 41 766 99 01
baar@jms-risi.ch

Büro Kran-/Schwertransporte

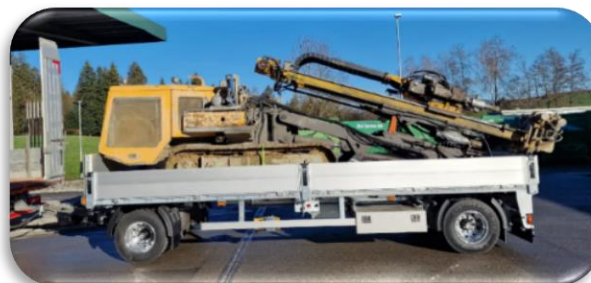
Telefon +41 41 766 99 37
+41 41 766 99 28
Fax +41 41 766 99 00
dispo@jms-risi.ch



Int. Nr.: 23109
Marke/Typ: Goldhofer STN-L3
Nutzlast: 45.00T.
Besonderes: Auffahrampen und Radmulden



Int. Nr.: 23111
Marke/Typ: Müller Mitteltal
Nutzlast: 13.60T.
Besonderes: Auffahrampen



Int. Nr.: 23112
Marke/Typ: Müller Mitteltal
Nutzlast: 29.00T.
Besonderes: Auffahrampen



Int. Nr. : 24454
Marke/Typ : Mercedes-Benz Vito
Besonderes: ATB-Begleitfahrzeug



Anker
Bohrpfähle
Rammpfähle
Verdrängungsbohrpfähle

Mikropfähle
Rühlwände
Spundwände
Gesamtbaugruben

Baugruben-Design
Injektionen
Wasserhaltungen
Wasserbau

Vernagelungen
Spritzbeton
Tiefbau/Rückbau
Spezialtransporte

JMS RISI AG

Gulmmatt
6341 Baar
jms-risi.ch
nachhaltig-natuerlich.ch
CHE-112.426.731 MWST

Büro Tiefbau/Spezialtiefbau

Telefon +41 41 766 99 33
Fax +41 41 766 99 01
baar@jms-risi.ch

Büro Kran-/Schwertransporte

Telefon +41 41 766 99 37
+41 41 766 99 28
Fax +41 41 766 99 00
dispo@jms-risi.ch

**Int. Nr. :****Marke/Typ :****Besonderes:****24455****Mercedes-Benz Vito****ATB-Begleitfahrzeug**

Anker
Bohrpfähle
Rammpfähle
Verdrängungsbohrpfähle

Mikropfähle
Rühlwände
Spundwände
Gesamtbaugruben

Baugruben-Design
Injektionen
Wasserhaltungen
Wasserbau

Vernagelungen
Spritzbeton
Tiefbau/Rückbau
Spezialtransporte