



**Ansprechpartner**  
Markus Kessler  
markus.kessler@jms-risi.ch  
+41 55 286 14 34

**Johann Müller AG**  
Allmeindstrasse 11  
Postfach  
8716 Schmerikon  
+41 55 286 14 00



# UEB Seehof Seestrasse 248, Uerikon

Die JMS RISI AG wurde mit dem Rückbau des Wohnhauses mit Restaurant & Bootshaus sowie mit der Baugrubenerstellung für die neue Überbauung Seehof in Uerikon beauftragt.

## Arbeitsumfang

- Rückbau: Wohnhaus mit Restaurant und Bootshaus
- Baugrubenvolumen: 2'000m<sup>3</sup> Aushub und 3'000m<sup>3</sup> Fels
- Bohrpfehlwand DN 880mm: 590m'
- Rühlwände: 257m'
- Aussteifungen: 34 Tonnen
- Spritzbetonausfachungen: 285m<sup>2</sup>

## Ausführungszeitraum

- Januar 2022 - Mai 2024

### Bauherr

Miteigentümergeinschaft Seehof / M. Rota + P. Hirt

### Bauingenieur

HTB Ingenieure AG

### Bauleitung

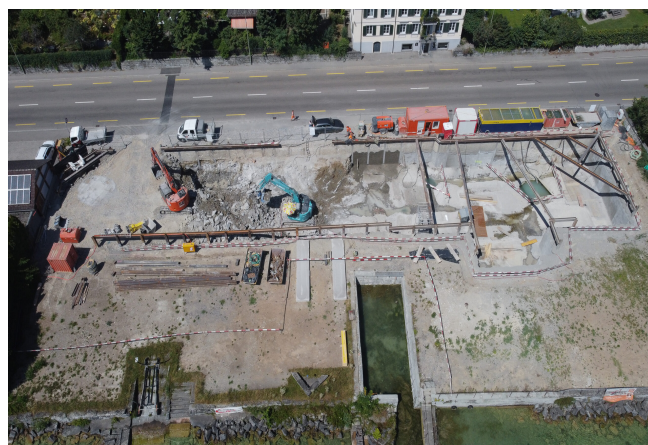
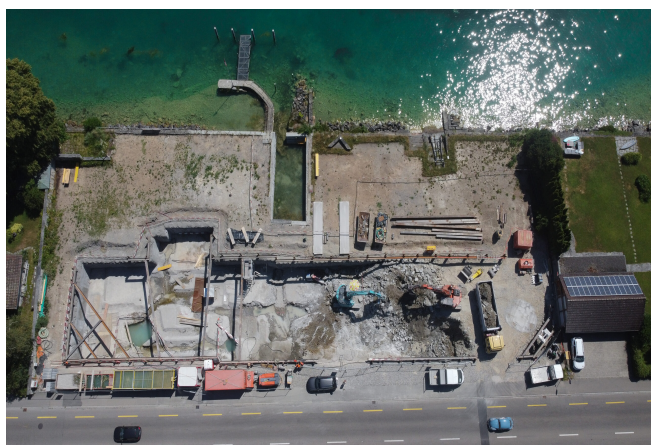
BGS & Partner Architekten AG





**Ansprechpartner**  
Markus Kessler  
markus.kessler@jms-risi.ch  
+41 55 286 14 34

**Johann Müller AG**  
Allmeindstrasse 11  
Postfach  
8716 Schmerikon  
+41 55 286 14 00



## Ansprechpartner



**Markus Kessler**  
Leiter Erdbau Rapperswil-Jona  
Mitglied der Geschäftsleitung Bau  
markus.kessler@jms-risi.ch  
+41 55 286 14 34



**René Kaufmann**  
Bereichsleiter Bau  
Mitglied der Geschäftsleitung  
rene.kaufmann@jms-risi.ch  
+41 55 286 14 57